



Centre Régional de
Pharmacovigilance
Bourgogne



Projet Mésange

Etude sur le mésusage en Bourgogne Franche-Comté

www.projet-mesange.fr



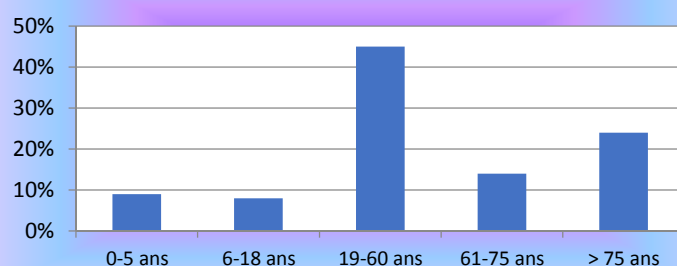
Mise en place d'un système de recueil permettant la notification des situations de mésusage observés dans les officines .
Après une phase test de quelques mois, l'étude est en place depuis septembre 2018.



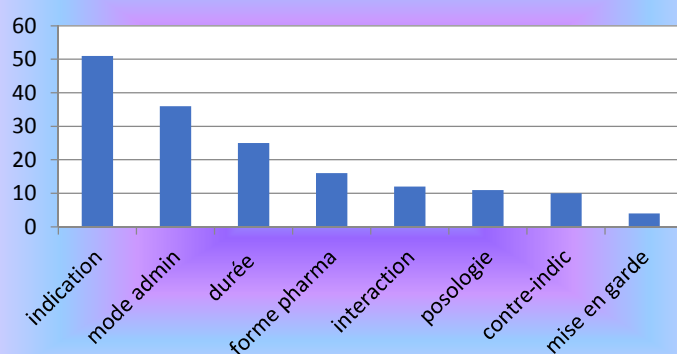
Quelques chiffres :

- **140 cas reçus**
- 25 % de personnes âgées (cf graphique ci-contre)
- L'origine du mésusage est principalement **l'indication** (cf graphique ci-contre)
- Les classes pharmaceutiques incriminées : les médicaments du **système nerveux**, de la sphère **digestive et métabolique** et de l'appareil **respiratoire**

Répartition des patients par classe d'âge (%)



Origine du mésusage (plusieurs par cas)



- **Télécharger** le support pédagogique
- Déclarer en ligne via le **site internet** ou via le **formulaire papier** disponible également sur le site
- Astuce : Mettre un **raccourci d'accès** au site sur les ordinateurs de l'officine !



Pour tout renseignement :

- CRPV de Franche-Comté :**
- Tél : 03.81.66.84.74
- CRPV de Bourgogne :**
- Tél : 03.80.29.37.42